

## Fjerritslev Skoles Værdigrundlag

### Folkeskolens formålsparagraf - **Fra lovbekendtgørelse nr. 593 af 24. juni 2009.**

§1. Folkeskolen skal i samarbejde med forældrene give eleverne kundskaber og færdigheder, der:

- forbereder dem til videre uddannelse og giver dem lyst til at lære mere,
- gør dem fortrolige med dansk kultur og historie,
- giver dem forståelse for andre lande og kulturer
- bidrager til deres forståelse for menneskets samspil med naturen og
- fremmer den enkelte elevs alsidige udvikling.

Stk. 2. Folkeskolen skal udvikle arbejdsmetoder og skabe rammer for oplevelse, fordybelse og virkelyst, så eleverne udvikler erkendelse og fantasi og får tillid til egne muligheder og baggrund for at tage stilling og handle.

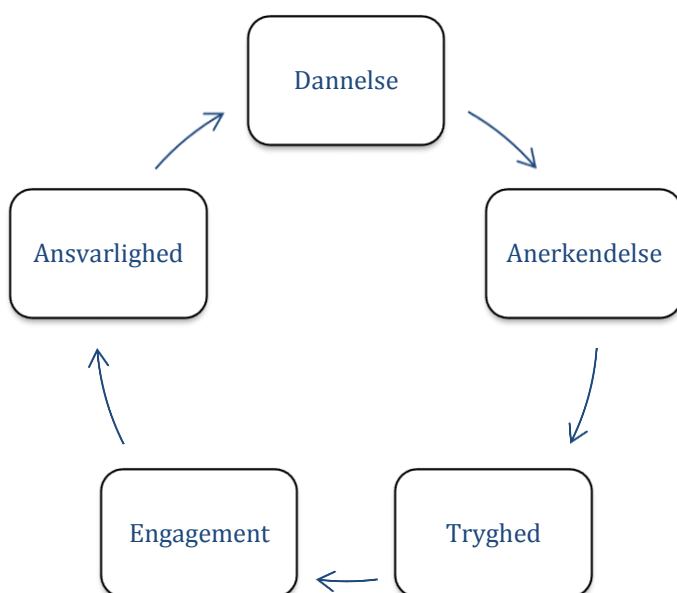
Stk. 3. Folkeskolen skal forberede eleverne til deltagelse, medansvar, rettigheder og pligter i et samfund med frihed og folkestyre. Skolens virke skal derfor være præget af åndsfrihed, ligeværd og demokrati.

**På Fjerritslev Skole** har vi i en proces, der har involveret elever, forældre, og personale valgt at formulere 5 værdiord, der skal danne udgangspunktet og rammerne for vores arbejde med at leve op til folkeskolens formålsparagraf.

Værdier er det, som har allermest betydning for os i livet. Værdierne er de ting, vi mener, er vigtigst for at have et godt og meningsfuldt liv. De personlige værdier vi vægter i livet, såvel bevidste som ubevidste, er dem, der styrer vores handlinger, og det som motiverer os.

De værdier, vi har fundet frem til på Fjerritslev Skole, skal således ligge til grund for de beslutninger, der skal træffes på skolen, lige som de skal ligge bag de handlinger, vi udfører i dagligdagen.

**De fem værdiord er:**



## DANNELSE

### Hvad er dannelse?

“Alment kendskab til især kulturelle områder som f.eks. kunst, sprog, litteratur, musik og historie, forbundet med en fremskreden åndelig udvikling og en kultiveret optræden og levevis opnået som resultat af god uddannelse og opdragelse.”

Den Danske Ordbog

Dannelse betyder, at vi i hverdagen på Fjerritslev Skole lægger vægt på, at det enkelte barn lærer at være en del af det sociale og kulturelle fællesskab i klassen, på skolen, i fritiden og at være en del af et demokratisk samfund.

- › Det betyder, at voksne og børn udviser respekt for og hensyn til den enkelte.
- › Det betyder, at den enkelte – barn eller voksen - har respekt for og viser hensyn over for fællesskabet, og de spilleregler og den omgangsform det fordrer at være en del af fællesskabet.
- › Det betyder, at børnene præsenteres for mangeartede og forskellige kulturelle holdninger, indtryk og tilbud.

## ANERKENDELSE

### Hvad er anerkendelse?

”Anerkendelse er ikke blot at anerkende et menneske for en særlig indsats, det har gjort, men grundlæggende at anerkende det som en person. Det vil sige at betragte forholdet til det andet menneske som et gensidigt forhold mellem ligeberettigede parter. Hvis man ikke selv anerkender den modpart, som man søger anerkendelse fra, mister forholdet sin betydning.”

Gyldendal: Den Store Danske

Anerkendelse betyder, at vi i hverdagen på Fjerritslev Skole lægger vægt på, at det enkelte menneske – barn og voksen – ses og mødes ligeværdigt og respekteres for sine kompetencer og potentialer.

- › Det betyder, at vi lytter til hinanden og indgår i konstruktive dialoger, hvor forskellige perspektiver belyses.
- › Det betyder, at vi har tydelige forventninger til hinanden.
- › Det betyder, at vi giver feedback og sparring til hinanden – børn og børn imellem, børn og voksne imellem samt voksne og voksne imellem.

## TRYGHED

### Hvad er tryghed?

”At være tryk vil sige at være rolig og afslappet i tillid til at andre beskytter og tager sig kærligt af én.”

Den Danske Ordbog

Tryghed betyder, at vi i hverdagen på Fjerritslev Skole lægger vægt på, at den enkelte – barn som voksen – har en overskuelig og genkendelig dag såvel i forhold til skolens opbygning, dagens og den enkelte aktivitets struktur som antallet af mennesker, den enkelte skal forholde sig til. Det betyder også, at vi i hverdagen lægger vægt på at det daglige møde mellem mennesker på Fjerritslev Skole er båret af tillid, nærvær og tydelighed.

- Det betyder, at såvel ledelse som medarbejdere skaber læringsmiljøer, hvor alle har lyst til at deltage aktivt og undersøgende, og hvor alle tør prøve sig frem, fordi det er ok at fejle.
- Det betyder, at såvel ledelse som medarbejdere spørger ind til forståelse og arbejdsprocesser for at få indblik i den enkeltes læring og dermed kunne give både tilpas støtte og opbakning og de rette udfordringer.
- Det betyder, at mobning ikke accepteres og at der arbejdes målrettet med at skabe gode og positive relationer børn og børn imellem, børn og voksne imellem samt voksne og voksne imellem.

## ENGAGEMENT

### Hvad er engagement?

”Engagement handler om det at være meget interesseret, optaget eller følelsesmæssigt involveret i noget eller nogen – eller det at være inddraget, delagtiggjort eller forpligtet i forhold til noget eller nogen.”

Den Danske Ordbog

Engagement betyder, at vi – børn og voksne - i hverdagen på Fjerritslev Skole involverer os positivt og interesseret i de daglige opgaver og i de mennesker, vi er omgivet af.

- Det betyder, at skolens elever og ansatte bliver medinddraget i planlægning og gennemførelse af væsentlige beslutninger omkring udviklingen af skolen og den daglige praksis.
- Det betyder, at børnene bliver medinddraget og involveret i undervisningen og den pædagogiske praksis og i de mål, der sættes for den enkelte.
- Det betyder, at alle – elever, forældre og ansatte – yder såvel en fælles som en individuel indsats for, at skolens hverdag bliver så god som muligt for hver enkelt.

## ANSVARLIGHED

### Hvad er ansvarlighed?

” Ansvarlighed vil sige, at man udviser juridisk eller moralsk forpligtelse til at stå til regnskab, garantere eller sørge for noget eller nogen.”

Den Danske Ordbog

Ansvarlighed betyder, at vi alle i hverdagen på Fjerritslev Skole er bevidste om den personlige og faglige forpligtelse, vi hver især har for, at skolen fungerer som et læringssted for børn og unge, og som en fælles arbejdsplads for de ansatte på skolen.

- Det betyder, at forældre og medarbejdere i fællesskab påtager sig ansvaret for, at børnene bliver så dygtige, som de kan.
- Det betyder, at skolens medarbejdere er relationelt, pædagogisk og undervisningsmæssigt fagligt kompetente og påtager sig det faglige ansvar for børnenes trivsel og læring.
- Det betyder, at børnene lærer at tage ansvar for egne handlinger, og medansvar for at de lærer og udvikler sig bedst muligt.
- Det betyder, at børn og voksne påtager sig ansvaret for skolens bygninger, møbler og skolens øvrige materialer.